

# ПОДДЕРЖКА ПРОМЫШЛЕННОСТИ МОСКОВСКОЙ ОБЛАСТИ



Налоговые льготы

Выделение земельного участка без конкурса

- ✓ **СТАТЬЯ 26.15:** новый проект/модернизация – через заключение соглашения
- ✓ **СТАТЬЯ 26.18:** только новый проект – прямого действия (без соглашения)
- ✓ **СТАТЬЯ 26.20:** новый проект – СПИК (федеральный или региональный)
- ✓ **СТАТЬЯ 26.21:** новый проект – РИП (без соглашения)
- ✓ **СТАТЬЯ 26.10:** льготы для резидентов ОЭЗ (соглашение о резидентстве)
- ✓ **СТАТЬЯ 286.1 (НК РФ):** инвестиционный налоговый вычет

**СТАТЬЯ 26.15****ЗАКОН МОСКОВСКОЙ ОБЛАСТИ № 151/2004-ОЗ от 24.11.2004**

новый проект/модернизация – через заключение соглашения

**УСЛОВИЯ**

Регистрация или постановка на учет в налоговых органах на территории МО

Реализация инвестиционного проекта на территории МО

Заключение соглашения с Правительством МО

**ЛЬГОТЫ**

Размер льгот зависит от отрасли организации и объема инвестиций в проект

**Инвестиции в проект**

От **50 млн руб.**

**Налог на прибыль**

**15,5%** на срок от 3 до 7 лет\*

**Налог на имущество**

От **0%** до **1,5%**

\* В соответствии с Федеральным законом от 03.08.2018 № 302-ФЗ действие льгот по налогу на прибыль заканчивается 01.01.2023

\*\* Льготная ставка по налогу на имущество применяется в отношении имущества, созданного в рамках проекта



**СТАТЬЯ 26.18****ЗАКОН МОСКОВСКОЙ ОБЛАСТИ № 151/2004-ОЗ от 24.11.2004**

только новый проект – прямого действия (без соглашения)



Льгота предоставляется автоматически после инвестирования в объекты нового строительства стоимостью **не менее 50 млн рублей**



**15,5% - НАЛОГ НА  
ПРИБЫЛЬ  
НА СРОК 4 ГОДА\***



**ОСВОБОЖДЕНИЕ ОТ НАЛОГА  
НА ИМУЩЕСТВО НА СРОК  
4 ГОДА\*\***

\* В соответствии с Федеральным законом от 03.08.2018 № 302-ФЗ действие льгот по налогу на прибыль заканчивается 01.01.2023

\*\* Льготная ставка по налогу на имущество применяется именно в отношении построенного здания/сооружения, а не всего имущества юридического лица

**СТАТЬЯ 26.20****ЗАКОН МОСКОВСКОЙ ОБЛАСТИ № 151/2004-ОЗ от 24.11.2004**

новый проект – СПИК\* (федеральный или региональный)

\*специальный инвестиционный контракт

**Минимальный объем инвестиций:**

- для федеральных СПИК – **750 млн руб.**
- для СПИК Московской области – **750 млн руб.**

**Льготы предоставляются после заключения СПИК с РФ или Московской областью.**

**Срок действия СПИК – 10 лет**

**ФЕДЕРАЛЬНЫЙ СПИК (более 90% доходов от СПИК)**

**ФЕДЕРАЛЬНЫЙ СПИК (менее 90% доходов от СПИК)**

**СПИК, заключаемый с Московской областью**

**Налог на прибыль**  
(в течение 10 лет с момента получения первой прибыли):  
**0% по 2025 год**  
**10% с 2026 по 2028 год**  
**15,5% с 2029 года**

**Налог на прибыль:**  
**15,5% на 10 лет** (с момента начала производства продукции в рамках СПИК)

**Налог на прибыль:**  
**15,5%** на срок действия СПИК

**Налог на имущество:**  
**0%** - на **10 лет** (с даты принятия к учету)

**Налог на имущество:**  
**0%** - на **10 лет** (с даты принятия к учету)

**Налог на имущество:**  
**0%** - на срок действия СПИК

**СТАТЬЯ 26.21****ЗАКОН МОСКОВСКОЙ ОБЛАСТИ № 151/2004-ОЗ от 24.11.2004**

новый проект – РИП\* (без соглашения)

\*региональный инвестиционный проект

Льготы **для товаропроизводителей**  
предоставляются после включения  
инвестора в реестр участников РИП

**Сумма налоговых льгот не может превышать объем капитальных вложений по РИП**

**Объем капитальных вложений более  
50 млн руб. за 3 года**

**Налог на прибыль:  
10% до 01.01.2027**

**Налог на имущество:  
0% - на 4 года (с даты принятия к учету)**

Инвестиции принимаются за период  
с 2016 по 2018 год (или в течение  
3 последовательных лет)

**Объем капитальных вложений более  
500 млн руб. за 5 лет**

**Налог на прибыль:  
10% до 01.01.2029**

**Налог на имущество:  
0% - на 4 года (с даты принятия к учету)  
1,1% - с 5-го по 7-й годы**

Инвестиции принимаются за период  
с 2016 по 2020 годы (или в течение 5  
последовательных лет)

**90% выручки предприятия должно формироваться в рамках проекта РИП**

**СТАТЬЯ 26.10****ЗАКОН МОСКОВСКОЙ ОБЛАСТИ № 151/2004-ОЗ от 24.11.2004**

льготы для резидентов ОЭЗ\* (соглашение о резидентстве)

\*особая экономическая зона

Для размещения производства в ОЭЗ  
необходимо обратиться в  
**Министерство инвестиций и инноваций МО**  
или **Корпорацию развития МО**

**ОЭЗ**  
**«ДУБНА»**

**ОЭЗ**  
**«СТУПИНО**  
**КВАДРАТ»**

**ОЭЗ**  
**«ИСТОК»**

**НАЛОГОВЫЕ ЛЬГОТЫ****РЕГИОНАЛЬНЫЕ****ФЕДЕРАЛЬНЫЕ**

ПРИБЫЛЬ	ТРАНСПОРТ	ПРИБЫЛЬ	ИМУЩЕСТВО	ЗЕМЛЯ	СОЦ.ПЛАТЕЖИ
₽		₽			₽
0% - первые 8 лет 5% - с 9 по 14 год 13,5% - после 14 лет	0% - 5 лет	2% - в федеральный бюджет	0% - 10 лет	0% - 5 лет	21% - 2018 год 28% - 2019 год 30% - с 2020 года

**Отсутствие таможенных пошлин**



# Инвестиционный налоговый вычет

**Снижение налога на прибыль до 10%** на сумму, соразмерную инвестициям\* до 01.01.2029

## Без ограничения объема инвестиций:

- Возможно применение для
- ж/д и грузовые перевозки, транспорт
  - разработка ПО (IT); центры обработки данных
  - лизинг ж/д, транспорт и оборудование

\* - инвестициям в 3-7 амортизационную группу в текущем периоде (с 01.01.2020 – в 3-10 амортизационную группу)

## Инвестиции от 25 млн руб.:

- Возможно применение для производства:
- лекарственных препаратов
  - машин и оборудования
  - автотранспортных средств
  - прочих транспортных средств

+ деятельность по предоставлению мест для временного проживания

## ПРЕДОСТАВЛЕНИЕ УЧАСТКА НА БЕСКОНКУРСНОЙ ОСНОВЕ

ЗАКОН МОСКОВСКОЙ ОБЛАСТИ № 27/2015-ОЗ от 18.03.2015

Постановление Правительства МО от 22.04.2015 № 272/13

**Выделяется земельный участок в муниципальной/государственной собственности под реализацию инвестиционного проекта через заключение соглашения с МО под реализацию масштабного инвестиционного проекта**

### УСЛОВИЯ



Регистрация в МО

Соответствие приоритетам и целям стратегии социально-экономического развития МО, государственных программ МО

Увеличение количества рабочих мест и ежегодных налоговых поступлений

### ДОКУМЕНТЫ



Инвестиционная декларация

Концепция проекта

Учредительные документы инициатора проекта

Бухгалтерская отчетность

Документы, подтверждающие возможность финансирования проекта

**Для получения участка необходимо направить ходатайство на имя Губернатора Московской области**

Субсидия на компенсацию затрат на создание инженерной инфраструктуры

Фонд развития промышленности МО

Портал кооперации промышленных предприятий МО

Фонд поддержки внешнеэкономической деятельности МО

**Субсидия для новых предприятий или предприятий, расширяющих свои производственные мощности****до 80 млн руб. если:**

30 новых рабочих мест с з/п > 46 тыс. руб.

или 45 новых рабочих мест с з/п > 37 тыс. руб.;

Инвестиции от 100 млн до 1 млрд руб.

**до 100 млн руб. если:**

50 новых рабочих мест с з/п > 46 тыс. руб.;

Инвестиции от 1 млрд до 5 млрд руб.

**до 200 млн руб. если:**

100 новых рабочих мест с з/п > 46 тыс. руб.;

Инвестиции от 5 млрд руб.

**ОСОБЕННОСТИ:**

- Регистрация предприятия на территории МО;
- Субсидия не более **10%** от стоимости всего проекта;
- Конкурс проводится каждый год **в ноябре**;
- Наличие **заключения ГАУ МО «Мособлгосэкспертиза»** о правильности определения сметной стоимости по компенсируемым затратам



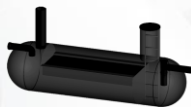
Водоснабжение



Электрификация



Газификация

Локальные очистные  
сооруженияЖелезнодорожные пути  
необщего пользованияДорожная  
инфраструктура  
(автомобильные  
дороги)

Теплоснабжение



**Программа финансирования****Сумма займа  
млн руб.****Процентная ставка**

Приобретение оборудования,  
в т.ч. для пищевой и  
перерабатывающей промышленности

20 - 150

**2%**при обеспечении  
банковской гарантией**5%**при других видах  
обеспечения

Лизинговые проекты

20 - 150

**1%**



[www.prom.mosreg.ru](http://www.prom.mosreg.ru)

Портал полностью  
бесплатный

- ✓ Поиск по **производимой/закупаемой номенклатуре**
- ✓ Поиск по **планам закупок госкорпораций**
- ✓ Поиск по **уникальным заявкам промышленных предприятий**
- ✓ Поиск **промышленных предприятий** по различным критериям
- ✓ Поиск по **объектам бюджетного строительства** на территории МО
- ✓ Поиск по **промышленным предприятиям г. Москвы**
- ✓ Получение всех **актуальных новостей** от Министерства инвестиций и инноваций МО
- ✓ Поиск по **свободным ресурсам предприятий**

**Для получения поддержки необходимо попасть в реестр экспортно-ориентированных предприятий МО. Для этого необходимо обратиться в Фонд и заполнить соответствующую форму.**

### Направления поддержки

Консультирование экспортеров

Проведение обучающих мероприятий

Организации участия в выставочно-ярмарочных мероприятиях, **в том числе оплата:**

- аренды площади, застройки и монтажа стенда;
- помещения для переговоров;
- услуг переводчика

Организации участия в бизнес-миссиях, **в том числе оплата:**

- помещения для переговоров;
- услуг переводчика;
- услуг по перевозке субъектов МСП от места прибытия до места размещения

Содействие в выходе на международные рынки

В разработке находятся новые меры поддержки по сертификации продукции и изготовлению макетов продукции для презентации на выставках и т.д.

## УСЛОВИЯ



**СТАТУС УЧАСТНИКА** национального проекта «Производительность труда и поддержка занятости»

### Соответствие критериям:

- принадлежность к отрасли: обрабатывающее производство, с/х, транспорт, строительство, ЖКХ
- объем выручки от 400 млн руб. до 30 млрд руб. в год
- регистрация в форме юр. лица или обособленного подразделения на территории МО

## Как вступить в национальный проект:

**1 шаг** Зарегистрироваться на [производительность.рф](http://производительность.рф)

**2 шаг** Подписать соглашение с Мининвестом МО с обязательствами по росту производительности труда на 10%, 15% и 30% в 1, 2, 3 год

**3 шаг** Подать заявку на получение мер государственной поддержки



## МЕРЫ ПОДДЕРЖКИ

Услуги по обучению и оптимизации производственных процессов с экспертами ФЦК, РЦК, привлеченных партнеров

Получение займов ФРП РФ и ФРП МО

Субсидирование до 10 млн руб. на проекты по повышению производительности труда

### Нефинансовые меры поддержки:

- отраслевые выезды
- международные стажировки
- рейтинги предприятий
- программы обучения